



GEO **image**  
Geophysical Solutions

### O nas

Jesteśmy wyłącznym przedstawicielem Szwedzkiego producenta aparatury georadarowej na rynku polskim. W zakres naszej oferty wchodzi cała gama produktów oferowanych przez Geoscanners AB, aparatury pomiarowe, anteny, oprogramowanie do przetwarzania danych i podzespoły.

### Geoimage

Powstało jako odpowiedź na zapotrzebowanie rynku w precyzyjne urządzenia do bezinwazyjnego badania struktur geologicznych, geotechnicznych, a także budownictwa lądowego.

### Sprzęt pomiarowy

W zakres oferty wchodzi systemy 4 kołowe (U-explorer), 2 kołowe (mini U-explorer), nowość na rynku jedno kołowy system Scorpio, a także system REX do badania nawierzchni drogowych i konstrukcji betonowych.

### System

Każdy system pomiarowy składa się z wózka, anteny pomiarowej, jednostki centralnej (Akula 9000) oraz NetBooka z oprogramowaniem i baterii zasilającej. System Akula jest w pełni kompatybilny z antenami oraz podzespołami produkcji GSSI.



### Wózki pomiarowe

Całkowicie zbudowane z wytrzymałych włókien szklanych i komponentów plastikowych. Każdy wózek posiada dystansomierz który jest podłączony do jednostki centralnej.

### Partnerzy biznesowi

Geoscanners AB jest światowym liderem w dostarczaniu rozwiązań geofizycznych do badań georadarowych. Firma ma siedzibę w północnej Szwecji w miejscowości Boden. Geoscanners nieprzerwanie rozwija nowoczesne technologie pomiarowe. Georadary Geoscanners pracują na całym świecie uzyskując najwyższej jakości rezultaty pomiarowe.



### Jednostka centralna

Jest sercem całego systemu pomiarowego. Akula 9000 stosowana jest do anten od 10 MHz do 700 MHz. Przy antenach o wyższych częstotliwościach zastosowanie ma Akula 9500 (zakres anten od 1 000 MHz do 4 000 MHz).





### Anteny pomiarowe

Oferta Geoimage zawiera szeroki wachlarz anten pomiarowych. Geoscanners oferuje nowoczesne, kompaktowe anteny aktywne, ekranowane, zarówno pracujące w trybie monostatycznym jak i bistatycznym, w zależności od konfiguracji.



### Częstotliwości

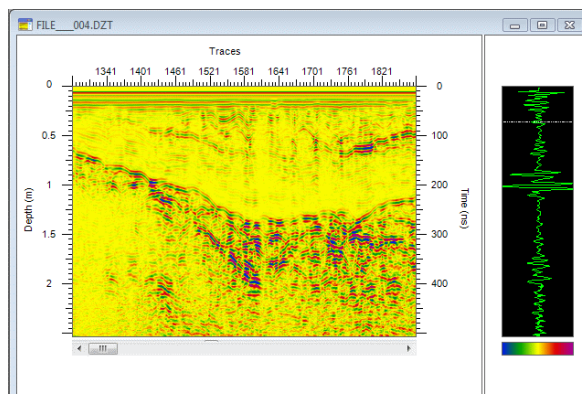
Proponujemy anteny od częstotliwości 100 MHz aż do wysokoczęstotliwościowych 2 000 MHz, a także anteny do pomiarów w otworach wiertniczych w zakresie od 100 MHz do 1 000 MHz. Wszystkie anteny są w pełni kompatybilne z wieloma systemami pomiarowymi np. GSSI.





**Przetwarzanie danych**  
GPRSoft® jest flagowym produktem Geoscanners służącym do przetwarzania i interpretacji danych

georadarowych. System jest elastyczny i kompatybilny z wieloma standaryzowanymi formatami tj. DT, DZT, GSF, RD3, SEG-Y, SEG-2, ZON itp.



**Pozycjonowanie, GIS**

GeoPointer X© pozwala na precyzyjne pozycjonowanie pomiarów georadarowych. System współpracuje już z prostymi urządzeniami GPS

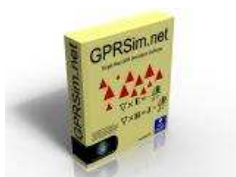
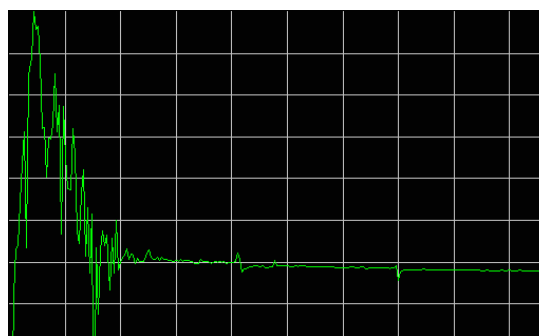
nie wymagających dużych inwestycji.



**Analizy spektralne**

GaiaSpectrum® jest użytecznym narzędziem do porównania i analizy danych geofizycznych np. z różnych źródeł i pomiarów.

Obsługuje bardzo wiele formatów SEG, DAT itd.



**Modelowanie, symulacje**

GPRSim.net© jest darmowym programem służącym do modelowania i symulacji pomiarów radarowych. Umożliwia założenie 10 – warstwowego modelu i symulację różnych częstotliwości anten od 200 MHz aż do 2 000 MHz. Dane prezentowane są w domenie czasu.

**Geoimage – Geophysical Solutions**

Head Office:

Dekerta 26, 87-100 Torun, Poland

Mobile: +48 796 837 252

Mobile: +48 790 793 035

E-mail: [info@geoimage.pl](mailto:info@geoimage.pl)

Web: [www.geoimage.pl](http://www.geoimage.pl)

Regon

015690013

Vat no.

PL 524 249 51 43

**Boden (Sweden)**  
**Geoscanners - Head Office**

**Toruń (Poland)**  
**Geoimage - Head Office**

